



Information

Anmeldung

Bitte senden Sie uns das angefügte Anmeldeformular bis zum 10.01.2014 zurück – per Fax (0511/27048350) oder an anmeldung@nbank-veranstaltung.de und teilen Sie uns mit, welche Themen Sie am Nachmittag besonders interessieren.

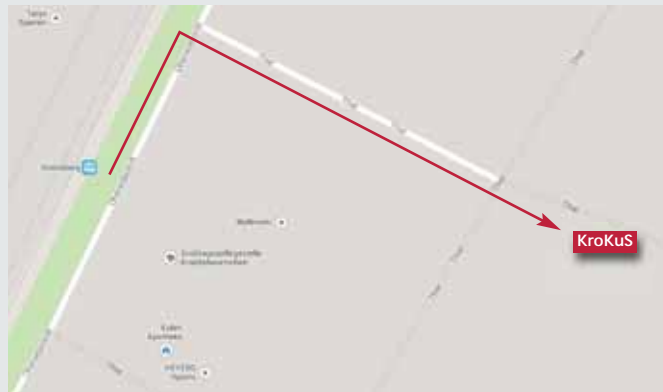
Veranstaltungsort

Stadtteilzentrum KroKuS
Thie 6
30539 Hannover

Anfahrt

Anreise mit dem PKW:
www.hannover.de/Kultur-Freizeit/Freizeit-Sport/Freizeiteinrichtungen/Freizeitheime/Stadtteilzentrum-KroKuS/Tagungs-und-Veranstaltungshaus/Anreisehilfe

Anreise mit öffentlichen Verkehrsmitteln:
aus der City ab Haltestelle „Kröpcke“ mit der Stadtbahnlinie 6 Richtung „Messe-Ost“ bis zur Haltestelle „Kronsberg“. Die Fahrzeit zwischen den Haltestellen „Kröpcke“ und „Kronsberg“ beträgt ca. 25 Minuten. Von hieraus sind es etwa 250 Meter in Richtung südwest bis zum Stadtteilzentrum.



EFRE

ESF



Veranstaltet von:

Niedersächsisches Ministerium für Soziales,
Frauen, Familie, Gesundheit und Integration
Hinrich-Wilhelm-Kopf-Platz 2, 30159 Hannover
www.ms.niedersachsen.de



Investitions- und Förderbank
Niedersachsen – NBank
Günther-Wagner-Allee 12-16, 30177 Hannover
www.nbank.de



Elkartallee 25, 30173 Hannover
www.landesfrauenrat-nds.de

Gute Arbeit für Frauen

Europäische Strukturfondsförderung
in Niedersachsen

22. Januar 2014
Stadtteilzentrum KroKuS, Hannover



Niedersachsen



Gute Arbeit für Frauen

Europäische Strukturfondsförderung in Niedersachsen

Die Niedersächsische Arbeitsmarktförderung für Frauen hat viele Facetten – mit den EU-Förderprogrammen Förderung der Integration von Frauen in den Arbeitsmarkt (FIFA) und Koordinierungsstellen Frauen und Wirtschaft konnten in der Förderperiode 2007-2013 viele Ideen und Angebote umgesetzt werden.

Die Projektarbeit steht deshalb im Mittelpunkt dieser Tagung zum Ausklang dieses Förderzeitraums und als Wegweiser für zukünftige Förderschwerpunkte. Ein besonderer Fokus liegt auf Beispielen zum Thema „Gute Zusammenarbeit und Vernetzung“.

Die Tagung bietet Raum für intensiven Austausch, für Anregungen und Kritik.



Programm

09.30 Uhr | Ankommen

10.00 Uhr | Begrüßung

Jörg Röhmann

Staatssekretär im Niedersächsischen Ministerium für Soziales, Frauen, Familie, Gesundheit und Integration

10.15 Uhr | Grußworte

Dr. Sabine Johannsen

Vorstandsmitglied der NBank

Mechthild Schramme-Haack

Vorsitzende des Landesfrauenrates Niedersachsen

10.40 Uhr | Best-Practice im Forum

- Unternehmen ins Boot holen: Koordinierungsstellen Frauen und Wirtschaft
- ChefinnenSZ – Mehr Frauen in Führungspositionen
- Starke Frauen – wachsende Unternehmen
- Gründerinnen kompetent beraten

12.00 Uhr | Mittagspause

13.30 Uhr | Best-Practice zum Mitreden

Gesprächinseln

- Frauen im ländlichen Raum
- Aufstieg durch Qualifizierung
- Zielgruppe: Akademikerinnen
- Berufe/Weiterbildung mit Zukunft
- Oder mal was ganz anderes?

16.00 Uhr | Schlusswort

Marita Riggers

Niedersächsisches Ministerium für Soziales, Frauen, Familie, Gesundheit und Integration

Moderation

Marita Riggers & Katja Taranczewski

Niedersächsisches Ministerium für Soziales, Frauen, Familie, Gesundheit und Integration

Musikalische Begleitung

Annett Becker-Edert, Querflöte

Agata Ciurkot, Jazzpiano